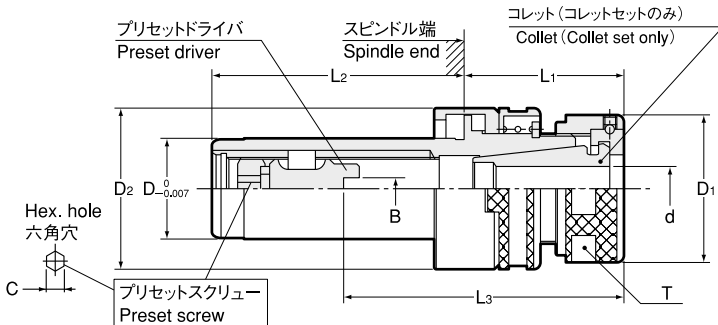


KH-A

クイックチェンジスタブホルダ

Quick Change Stub Holder

- 専用機、トランスファーマシンでのスタブドリル加工用。
Stub drilling for special purpose machines and transfer machines.



KH-A コレットセット Collet set



商品コード Code	型式 Model	プリセット ドライバ Preset driver KHS	コレット 内径 Collet I.D.	タング幅 Tongue width B	チャッキング範囲 Chucking range d	L3	D	D1	D2	L1	L2	C	kg	コレット Collet	キャップ Nut	-	スパナ Spanner	
2340 121□□※※※	KH -12AR	/00006	0	0	0.5 ~ 6.0	23 ~ 45											市販品 2面巾17 Flat 17mm width	
		/02406	∅d	2.4	3.1 ~ 5.0	26 ~ 48	12	19	20	34	35	3	0.1	FDC-07	KDP-1414	∅ 1.0 31,990 ∅ 1.5 ~ 3.5 30,600 ∅ 4.0 ~ 7.0 29,210		
		/03006		3.0	5.1 ~ 6.0	26 ~ 48												
2340 141□□□※※※	KH -14AR	/00007	0	0	0.5 ~ 7.0	23 ~ 45											市販品 2面巾17 Flat 17mm width	
		/02407	∅d	2.4	3.1 ~ 5.0	26 ~ 48	14	19	24.3	34	35	4	0.1	FDC-07	KDP-1414	∅ 1.0 31,990 ∅ 1.5 ~ 3.5 30,600 ∅ 4.0 ~ 7.0 29,210		
		/03007		3.0	5.1 ~ 6.0	26 ~ 48												
		/04007		4.0	6.1 ~ 7.0	27 ~ 48												
2340 160□□□※※※	KH -16A	/00009	0	0	2.8 ~ 9.0	28 ~ 45											S-1L	
		/02409	∅d	2.4	3.1 ~ 5.0	31 ~ 48	16	26	29	35	40	4	0.2	EDC-19	KDP-1916	20,870		
		/03009		3.0	5.1 ~ 6.0	33 ~ 50												
		/04009		4.0	6.1 ~ 9.0	34 ~ 50												
2340 190□□□※※※	KH -19A	/00009	0	0	2.8 ~ 9.0	28 ~ 50											S-1L	
		/02409	∅d	2.4	3.1 ~ 5.0	31 ~ 53	19	26	32	35	45	4	0.2	EDC-19	KDP-1916	20,870		
2340 200□□□※※※	KH -20A	/03009	∅d	3.0	5.1 ~ 6.0	33 ~ 55											S-1L	
		/04009		4.0	6.1 ~ 9.0	34 ~ 55	20											
2340 220□□□※※※	KH -22A	/00012	0	0	2.8 ~ 12	34 ~ 61											S-3L	
		/02412	∅d	2.4	3.1 ~ 5.0	32 ~ 59	22	35										
		/03012		3.0	5.1 ~ 6.0	32 ~ 59		32		35	55	5	0.3	EDC-24	KDP-2422	21,190		
2340 240□□□※※※	KH -24A	/04012	∅d	4.0	6.1 ~ 9.0	36 ~ 63											S-3L	
		/05012		5.0	9.1 ~ 12	39 ~ 63	24	37										
2340 250□□□※※※	KH -25A	/00016	0	0	4.0 ~ 16	41 ~ 60(65)											S-4L	
		/02416	∅d	2.4	4.0 ~ 5.0	36 ~ 58(63)	25	41		60			0.4			23,330		
		/03016		3.0	5.1 ~ 6.0	39 ~ 61(66)		36		35		6		EDC-28	KDP-2825			
		/04016		4.0	6.1 ~ 9.0	42 ~ 64(69)	26											
		/05016		5.0	9.1 ~ 12	47 ~ 69(74)	28	44		65			0.5					
/06016		6.0	12.1 ~ 16	51 ~ 72(77)	30													
2340 320□□□※※※	KH -32A	/00022	0	0	4.0 ~ 22	46 ~ 75											S-5L	
		/02422	∅d	2.4	4.0 ~ 5.0	39 ~ 76	32	48					0.7					
		/03022		3.0	5.1 ~ 6.0	39 ~ 76												
		/04022		4.0	6.1 ~ 9.0	42 ~ 79	35	46		40	80	6		EDC-36	KDP-3632	27,390		
2340 350□□□※※※	KH -35A	/05022	∅d	5.0	9.1 ~ 12	48 ~ 85											S-5L	
		/06022		6.0	12.1 ~ 16	54 ~ 91							0.8					
2340 360□□□※※※	KH -36A	/08022	∅d	8.0	16.1 ~ 22	58 ~ 91	36										S-5L	
		/00032		0	20.1 ~ 32	66 ~ 83												
		/08032		8.0	20.1 ~ 22	70 ~ 89	48	65	70	45	100	6	1.8	FDC-32	HDP-32	38,520		
2340 481□□□※※※	KH -48A	/12032	∅d	12.0	22.1 ~ 32	78 ~ 105										S-6		

KHB-A ホルダボディ Holder body



商品コード Code	型式 Model	タング幅 Tongue width B	L3	D	D1	D2	L1	L2	T	kg	—	
2340 121 □□□ 06	KHB -12AR	/00006	0	23 ~ 45	12	19	20	34	35	17	0.1	22,040
		/02406	2.4	26 ~ 48								
		/03006	3	26 ~ 48								
2340 141 □□□ 07	KHB -14AR	/00007	0	23 ~ 45	14	19	24.3	34	35	17	0.1	22,040
		/02407	2.4	26 ~ 48								
		/03007	3	26 ~ 48								
		/04007	4	27 ~ 48								
2340 160 □□□ 09	KHB -16A	/00009	0	28 ~ 45	16	26	29	35	40	24	0.15	18,190
		/02409	2.4	31 ~ 48								
		/03009	3	33 ~ 50								
2340 190 □□□ 09	KHB -19A	/00009	0	28 ~ 50	19	26	32	35	45	24	0.2	18,190
		/02409	2.4	31 ~ 53								
		/03009	3	33 ~ 55								
2340 200 □□□ 09	KHB -20A	/04009	4	34 ~ 55	20	26	32	35	45	24	0.2	18,190
		/00012	0	34 ~ 61								
2340 220 □□□ 12	KHB -22A	/02412	2.4	32 ~ 59	22	32	35	35	55	30	0.25	18,190
		/03012	3	32 ~ 59								
		/04012	4	36 ~ 63								
2340 240 □□□ 12	KHB -24A	/05012	5	39 ~ 63	24	32	37	35	55	30	0.3	18,190
		/00016	0	41 ~ 60(65)								
2340 250 □□□ 16	KHB -25A	/02416	2.4	36 ~ 58(63)	25	36	41	35	60	33	0.35	20,330
		/03016	3	39 ~ 61(66)								
2340 260 □□□ 16	KHB -26A	/04016	4	42 ~ 64(69)	26	36	41	35	60	33	0.35	20,330
		/05016	5	47 ~ 69(74)								
2340 280 □□□ 16	KHB -28A	/06016	6	51 ~ 72(77)	28	36	44	35	65	33	0.4	20,330
		/00022	0	46 ~ 75								
2340 300 □□□ 16	KHB -30A	/02422	2.4	39 ~ 76	30	36	44	35	65	33	0.45	20,330
		/03022	3	39 ~ 76								
		/04022	4	42 ~ 79								
2340 320 □□□ 22	KHB -32A	/05022	5	48 ~ 85	32	46	48	40	80	42	0.6	23,110
		/06022	6	54 ~ 91								
		/08022	8	58 ~ 91								
2340 350 □□□ 22	KHB -35A	/00032	0	66 ~ 83	35	46	52	40	80	42	0.7	23,110
		/08032	8	70 ~ 89								
		/12032	12	78 ~ 105								
2340 360 □□□ 22	KHB -36A	/00032	0	66 ~ 83	36	46	52	40	80	42	0.8	23,110
		/08032	8	70 ~ 89								
2340 480 □□□ 32	KHB -48A	/12032	12	78 ~ 105	48	65	70	45	100	—	1.6	32,100

- L3 () 寸法は KH-28A、KH-30A 選定時の最大寸法です。
- プリセットドライバは、刃物のタング巾に合わせて選定して下さい。
タングなし刃物の場合は B 寸法が 0 のプリセットドライバを選定してください。
- スパナは別途ご注文下さい。
- スピンドル形状については P.401 を参照ください。
- キャップの締め付けトルクに関しては、P. 486 を参照ください。

- L3 dimension in bracket stands for max. dimension of KH-28E & KH-30E.
- Please select preset driver according to tang size of cutting tool.
For a cutting tool without a tongue, the "B" dimension of the preset driver must be 0.
- Spanner is sold separately.
- Refer to P.401 for spindle dimension.
- See P. 486 for standard tightening torque.

プリセットドライバ Preset driver P. 399 	コレット Collet P. 402 	スパナ Spanner P. 404 
---	--	--

KH-A (コレットセット Collet set) ご注文例 Ordering Example

KH-20A / 04009 / 7.0
 プリセットドライバ / コレット内径
 Preset driver / Collet I.D.

KHB-A (ホルダボディ Holder body) ご注文例 Ordering Example

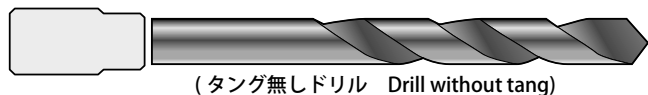
KHB-20A / 04009
 プリセットドライバ
 Preset driver

BT
 AHO
 HSK-A/E/F/C
 HSK-T
 C
 UTS
 専用機
 関連機器
 フジ・マトリ
 スタンホルダ
 Tapping Chuck
 Tap Adapter
 Drilling Chuck
 Adjustable adapter
 Endmill Chuck
 Straight Drill Chuck
 Floating Holder

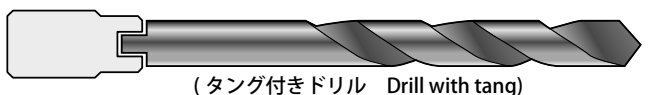
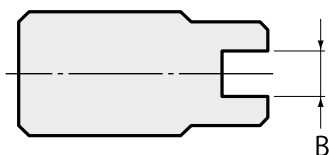
アクセサリ
Accessories

プリセットドライバ (KH-E、KH-A 用)
Preset driver (For KH-E、KH-A)

Type1
タング無し without tang



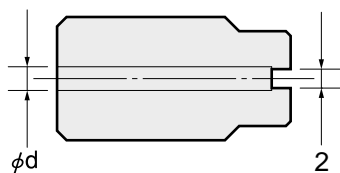
Type2
タング有り with tang



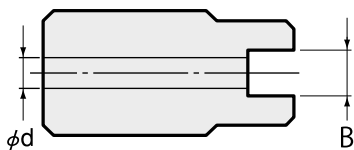
型式 Model	ホルダ型式 Holder model	タイプ Type	B ^{+0.4} / _{+0.3}	—
KHS	KH-12E KH-12AR	1	—	1,070
		2	2.4	1,070
		2	3	1,070
KHS	KH-14E KH-14AR KH-14R	1	—	1,070
		2	2.4	1,070
		2	3	1,070
KHS	KH-16E,16A KH-19E,19A KH-20E,20A	2	4	1,070
		1	—	1,070
		2	2.4	1,070
KHS	KH-22E,22A KH-24E,24A	2	3	1,070
		2	4	1,070
		2	5	1,070
KHS	KH-25E,25A, KH-26E,26A, KH-28E,28A, KH-30E,30A	1	—	1,070
		2	2.4	1,070
		2	3	1,070
		2	4	1,070
		2	5	1,070
		2	6	1,070
KHS	KH-32E,32A, KH-35E,35A KH-36E,36A	1	—	1,710
		2	2.4	1,710
		2	3	1,710
		2	4	1,710
		2	5	1,710
		2	6	1,710
KHS	KH-48E, KH-48A	2	8	1,710
		1	—	2,140
		2	8	2,140
		2	12	2,140

プリセットドライバ (KH-EC 用)
Preset driver (For KH-EC)

Type1
タング無し without tang



Type2
タング有り with tang



型式 Model	ホルダ型式 Holder Model	タイプ Type	B ^{+0.4} / _{+0.3}	d	—	
KHS	KHB-14EC1,2	00007-OH	2	2.4	2.5	1,510
		02407-OH	2	2.4	2.5	1,510
		03007-OH	2	3	2.5	1,510
		04007-OH	2	4	2.5	1,510
KHS	KHB-16EC1,2 KHB-19EC1,2 KHB-20EC1,2	00009-OH	2	2.4	2.5	1,440
		02409-OH	2	2.4	2.5	1,440
		03009-OH	2	3	3	1,440
		04009-OH	2	4	3	1,440
KHS	KHB-22EC1,2 KHB-24EC1,2	00012-OH	1	—	2.5	1,440
		02412-OH	2	2.4	2.5	1,440
		03012-OH	2	3	3	1,440
		04012-OH	2	4	4	1,440
KHS	KHB-25EC1,2 KHB-26EC1,2 KHB-28EC1,2 KHB-30EC1,2	05012-OH	2	5	5	1,440
		00016-OH	1	—	2.5	1,440
		03016-OH	2	3	3	1,440
		04016-OH	2	4	4	1,440
KHS	KHB-32EC1,2 KHB-35EC1,2 KHB-36EC1,2	05016-OH	2	5	5	1,440
		06016-OH	2	6	6	1,440
		00022-OH	1	—	2.5	1,860
		03022-OH	2	3	3	1,860
KHS	KHB-32EC1,2 KHB-35EC1,2 KHB-36EC1,2	04022-OH	2	4	4	1,860
		05022-OH	2	5	5	1,860
		06022-OH	2	6	6	1,860
		08022-OH	2	8	8	1,860

BT
AHO
HSK-A/E/F/C
HSK-T
C
UTS
専用機
関連機器
ジョイントリ

スタブホルダ
Stub Holder

タッピングチャック
Tapping Chuck

タッピングアダプタ
Tap Adapter

ドリリングチャック
Drilling Chuck

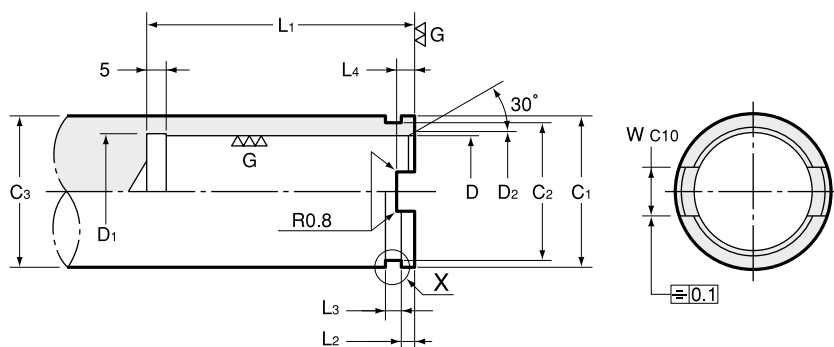
アジャスタブルアダプタ
Adjustable Adapter

エンドミルチャック
Endmill Chuck

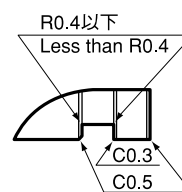
ストレートドリルチャック
Straight Drill Chuck

フロートタイプホルダ
Floating Holder

KH-A スピンドル寸法詳細
Dimension for KH-A spindle



X部詳細
Enlarged "X"



サイズ Size	D +0.015 +0.005	D1	D2	C1 0 -0.1	C2 0 -0.1	C3	L1	L2 +0.1 0	L3	W C10	L4
12AR	12	12.4	13.5	18	16.5	18 以上	38	2.5	2.5	6	3.5
14AR	14	14.4	15.5	22	20	20 以上	38	2.5	2.5	8	3.5
16A	16	16.4	17.5	26.4	24	25 以上	43	3.5	3.0	8	4.5
19A	19	19.4	20.5	29.4	27	28 以上	48	3.5	3.0	9	4.5
20A	20	20.4	21.5	29.4	27	28 以上	48	3.5	3.0	9	4.5
22A	22	22.4	23.5	32.4	30	32 以上	58	3.5	3.0	10	4.5
24A	24	24.4	25.5	34.4	32	32 以上	58	3.5	3.0	10	4.5
25A	25	25.4	26.5	37.4	35	35 以上	63	3.5	3.0	10	4.5
26A	26	26.4	27.5	37.4	35	35 以上	63	3.5	3.0	10	4.5
28A	28	28.4	29.5	40.4	38	40 以上	68	3.5	3.0	10	4.5
30A	30	30.4	31.5	40.4	38	40 以上	68	3.5	3.0	10	4.5
32A	32	32.4	33.5	43.8	41	45 以上	83	3.5	3.0	10	4.5
35A	35	35.4	36.5	47.8	45	45 以上	83	3.5	3.0	10	4.5
36A	36	36.4	37.5	47.8	45	45 以上	83	3.5	3.0	10	4.5
48A	48	48.4	49.5	65.4	62	65 以上	103	4.5	4.0	11	5.5

- この規格は KH-A 専用です。KH は別規格になります。
 - 指示なき鋭角部は C0.5 面取り加工をして下さい。
 - スピンドル端材質：SCM415
 - 熱処理硬度：HV613 ~ 697
 - 浸炭深さ：0.4 ~ 0.6
- Spindle dimension for KH-A only, not for KH.
 - All corners not specified should be chamfered to C0.5.
 - Material of spindle end : SCM415
 - Heat treatment : HV613 ~ 697
 - Carburized depth : 0.4 ~ 0.6

BT
AHO
HSK-A/E/F/C
HSK-T
C
UTS
専用機
関連機器
ファニ・マドリ

スタブホルダ
Stub Holder

タッピングチャック
Tapping Chuck

タップアダプタ
Tap Adapter

ドリリングチャック
Drilling Chuck

アジスタブルアダプタ
Adjustable adapter

エンドミルチャック
Endmill Chuck

ストレートドリルチャック
Straight Drill Chuck

フロートリングホルダ
Floating Holder